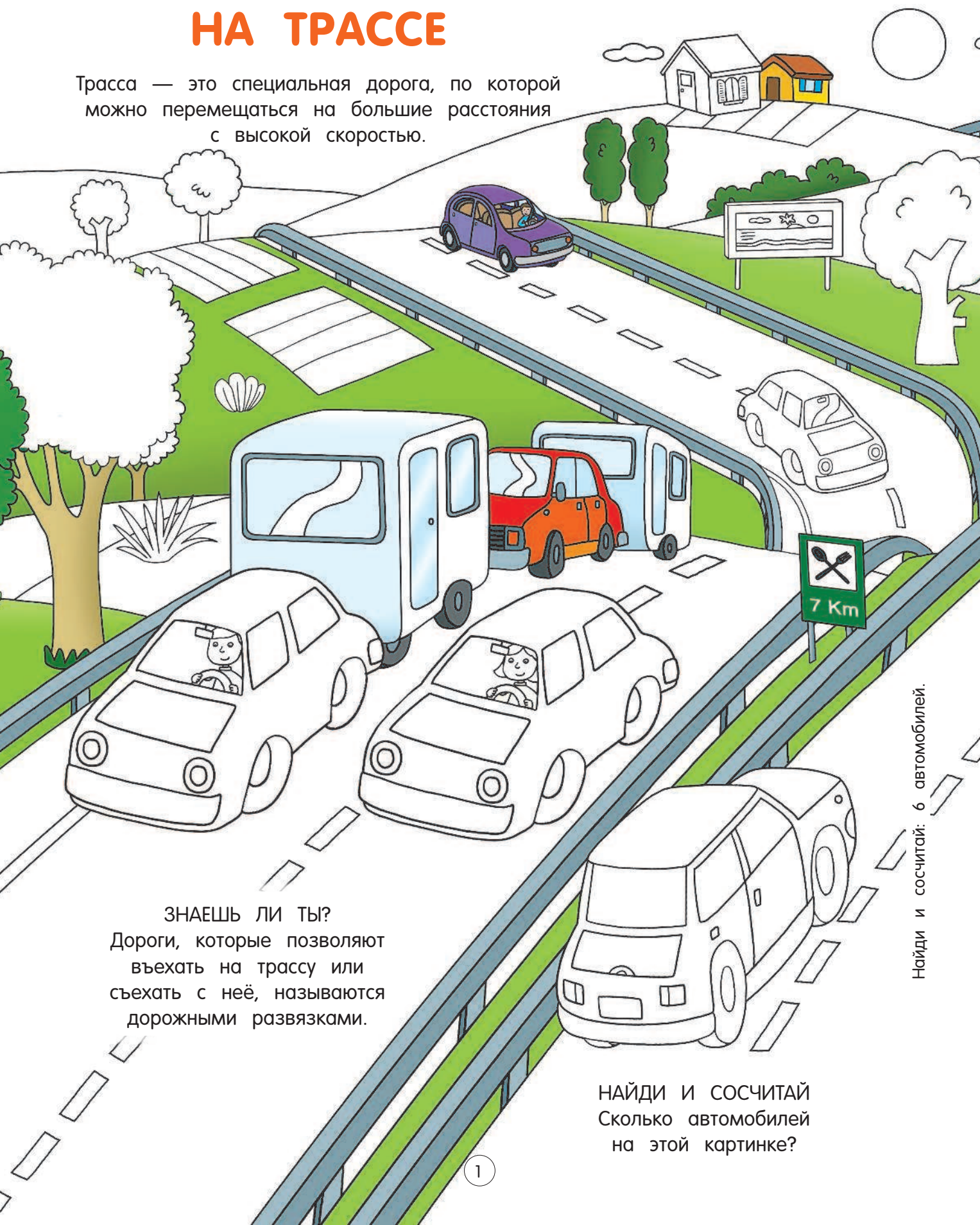


# НА ТРАССЕ

Трасса — это специальная дорога, по которой можно перемещаться на большие расстояния с высокой скоростью.



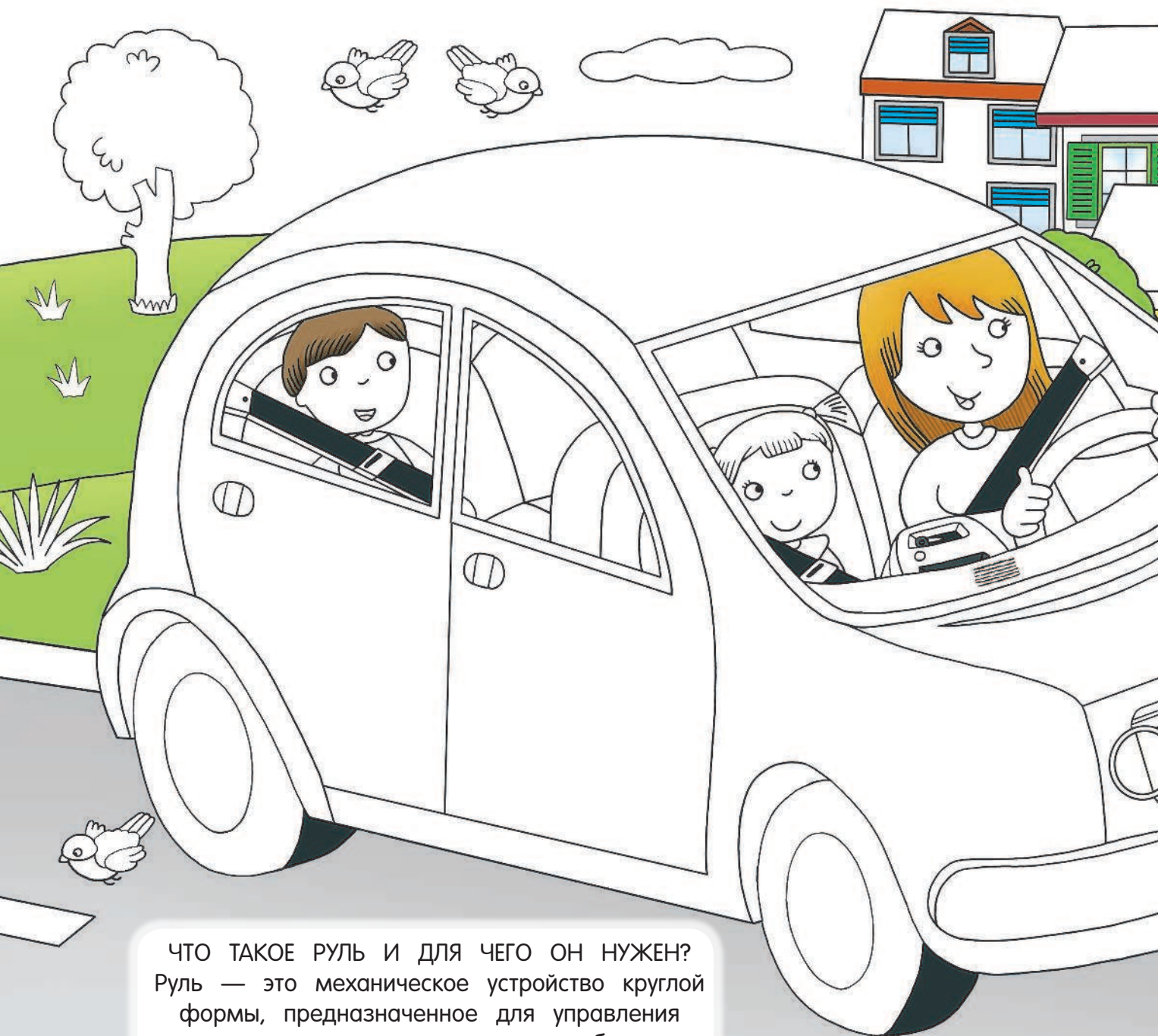
**ЗНАЕШЬ ЛИ ТЫ?**  
Дороги, которые позволяют въехать на трассу или съехать с неё, называются дорожными развязками.

**НАЙДИ И СОСЧИТАЙ**  
Сколько автомобилей на этой картинке?

Найди и сосчитай: 6 автомобилей.

# ЛЕГКОВОЙ АВТОМОБИЛЬ

Это транспортное средство на четырёх колёсах, предназначенное для перевозки небольшого количества людей.



ЧТО ТАКОЕ РУЛЬ И ДЛЯ ЧЕГО ОН НУЖЕН?  
Руль — это механическое устройство круглой формы, предназначенное для управления направлением движения автомобиля.